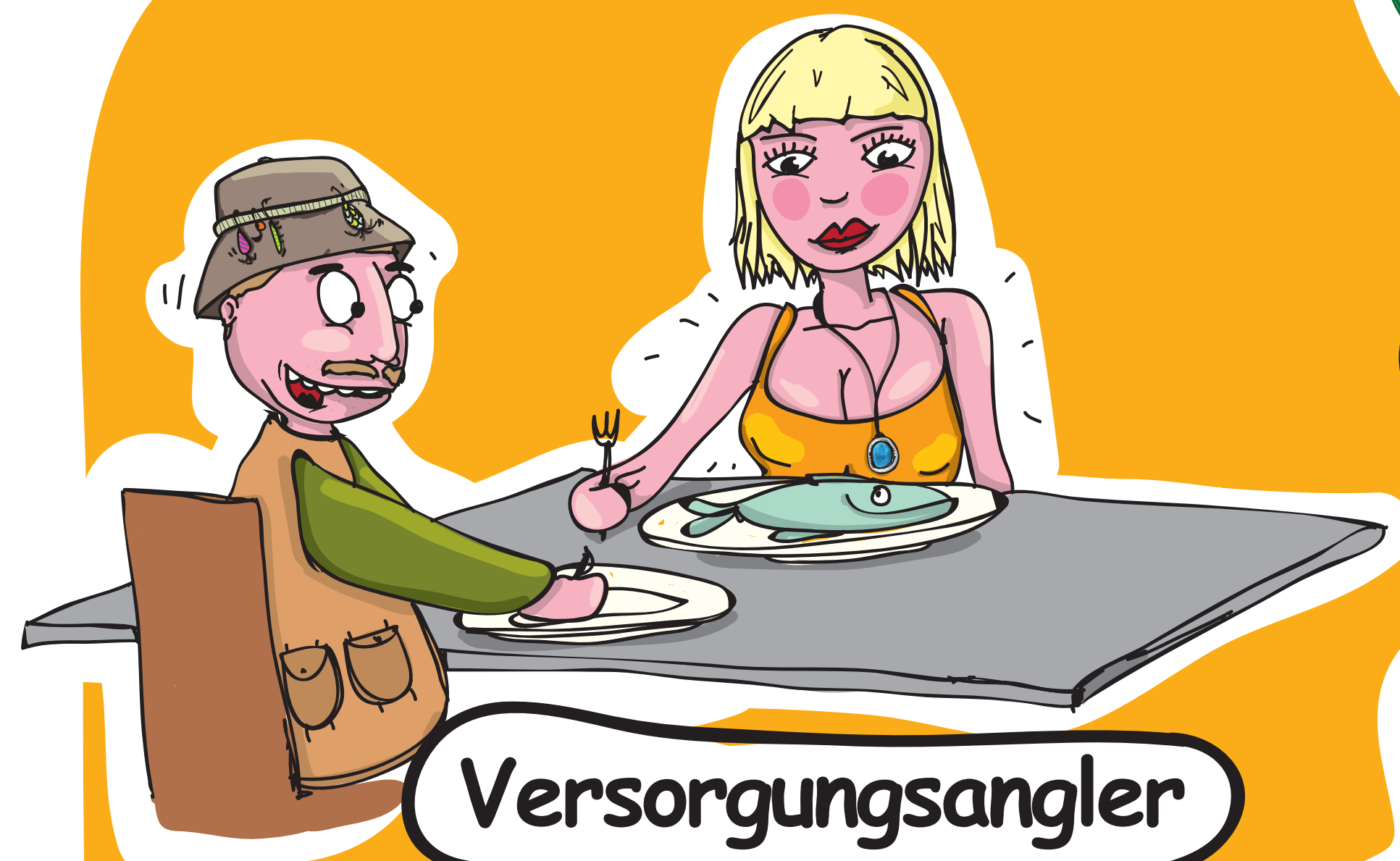


Welcher Anglertyp bist Du?



Versorgungsangler

Naturliebhaber



Herausforderungensucher



Soziale Angler

Kapitalenangler



Behalte das Anglerwohl und gleichzeitig die Fischbestandsentwicklung im Blick. Der kluge Heger und Pfleger kennt die Anglertypen des Vereins und weiss: nicht an jedem Gewässer können alle Interessen gleichermaßen befriedigt werden. Klug ist, die Gewässer anglertypspezifisch zu hegen.

Behalte das Anglerwohl und gleichzeitig die Fischbestandsentwicklung im Blick

Jede angelfischereiliche Hegemaßnahme führt in der Anglerschaft zu Reaktionen (z. B. ein erhöhter Angelaufwand nach Besatz). Auch sind die Interessen und Ziele unterschiedlicher Anglertypen häufig sehr verschieden. Eine vorausschauende Hegeplanung berücksichtigt die Interessen und Reaktionen verschiedener Anglertypen, um Wege zu finden, durch die Anglerwohl und Fischbestandserhalt in Einklang gebracht werden.

Neues aus der Angelfischereiforschung – Halten Sie sich auf dem Laufenden:

www.besatz-fisch.de

www.ifishman.de

www.facebook.com/ifishman.science

Newsletter-Abo: www.ifishman.de/news/newsletter

